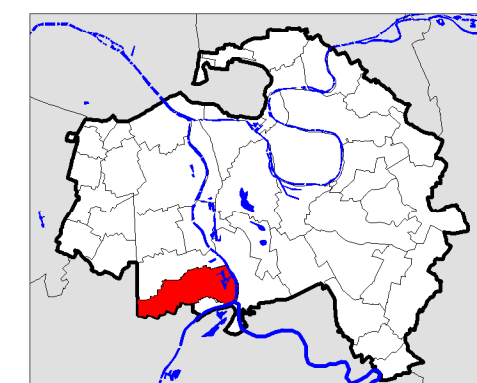


VILLENEUVE-LE-ROI

Aléas



154
29,65
34,33
35,56

153
29,65
34,38
35,58

152
29,65
34,43
35,62

151
29,65
34,48
35,71

155
29,65
34,28
35,54

	Point Kilométrique
152	N° du point kilométrique
31,65	Retenue Normale
34,43	Cote de la crue de 1924
35,68	Cote de la crue de 1910

Aléas	
	Submersion comprise entre 0 m et 1 m
	Submersion comprise entre 1 m et 2 m
	Submersion supérieure à 2 m

Echelle : 1 / 10000